




This project is funded by the European Union's Asylum, Migration and Integration Fund

INTEGRA




# PRAHA — METROPOLE VŠECH

## Postoje majority vůči cizincům Attitudes towards foreigners



**¾ Čechů vnímají přítomnost cizinců v místě svého bydliště (a soužití s nimi) jako BEZproblémové.**

¾ of Czechs consider the presence of foreigners in their residence area (and coexistence) as NON-problematic.



**Dobře zvládnutá integrace cizinců je přínosem pro všechny Pražany.**

Well managed integration of foreigners is beneficial for all Prague inhabitants.

**” ČEŠI JSOU PRÝ CHLADNÍ,**

ALE BYLA TO MAMINKA MÉHO MANŽELA VĚRA, KTERÁ MĚ NAUČILA ČESKY A STALA SE MOU DRUHOU MÁMOU.

**“**

**#mezisvymi**

Projekt Praha – metropole všech je financován Odborem azylové a migrační politiky Ministerstva vnitra a spolufinancován hlavním městem Prahou.


INTEGRAČNÍ CENTRUM PRAHA

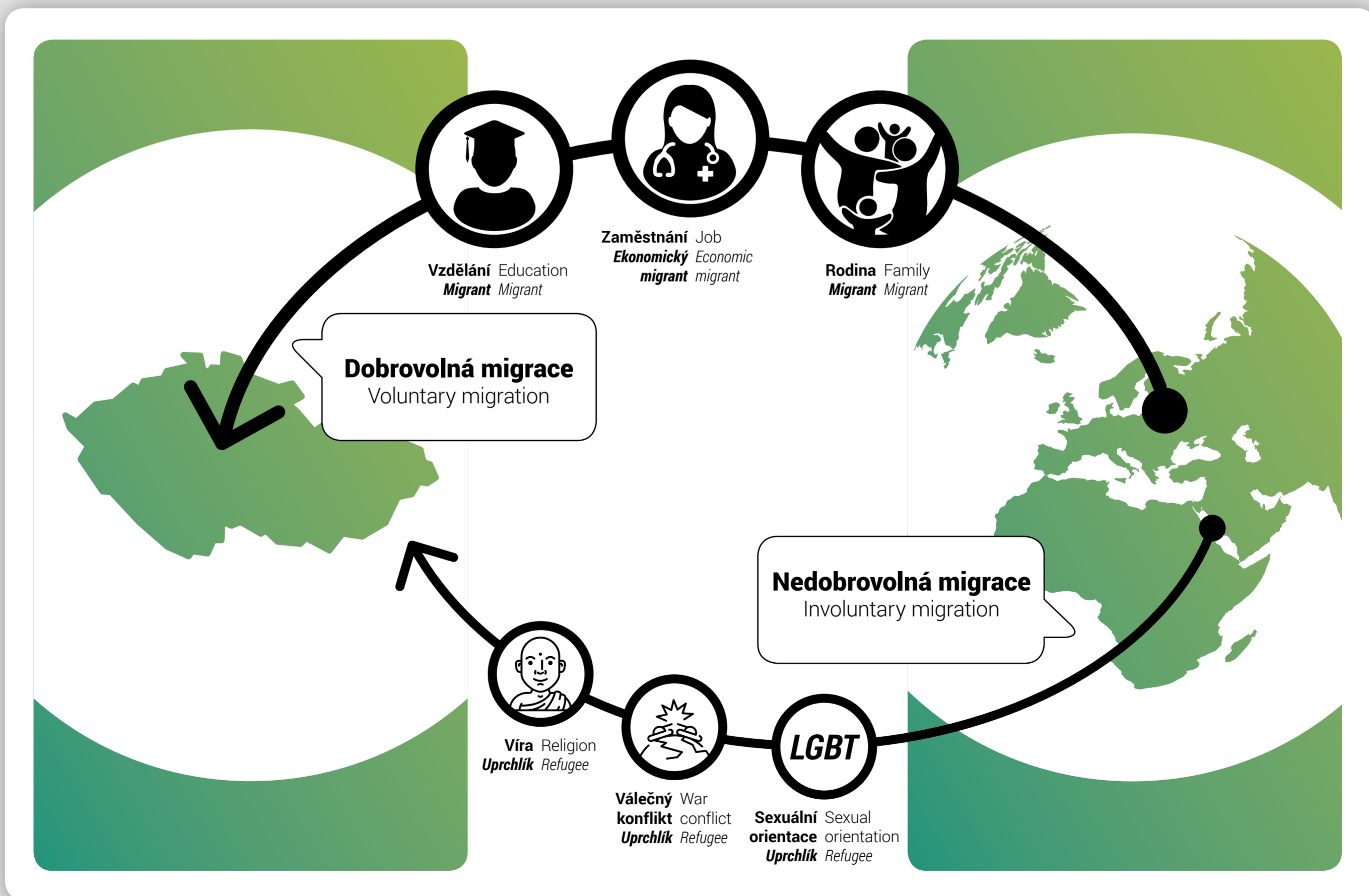


Play on Youtube



[www.icpraha.com](http://www.icpraha.com)  
[www.integra-eu.net](http://www.integra-eu.net)

 **CVVM Postoje České veřejnosti k cizincům, březen 2018**  
Research Centre for Public Opinion – Attitude of Czech public towards foreigners, March 2018



Zdrojem informací je publikace Hodnocení strategie města v oblasti integrace, Praha, Česká republika, ISBN 978-80-270-4912-7

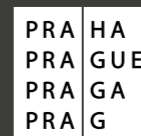
The data is based on the City Integration Audit Report for Prague, Czech Republic, ISBN 978-80-270-4912-7



INTEGRA project has received funding from the European Union's Asylum, Migration and Integration Fund under grant agreement N° 776047

Evropská komise žádným způsobem nezodpovídá za obsah tohoto dokumentu a využití informací v něm obsažených. Tento dokument obsahuje čisté pohledy autorů, kteří za něj nesou plnou odpovědnost.

The content of this document represents the views of the authors only and is their sole responsibility. The European Commission does not accept any responsibility for use that may be made of the information it contains.



ICPraha